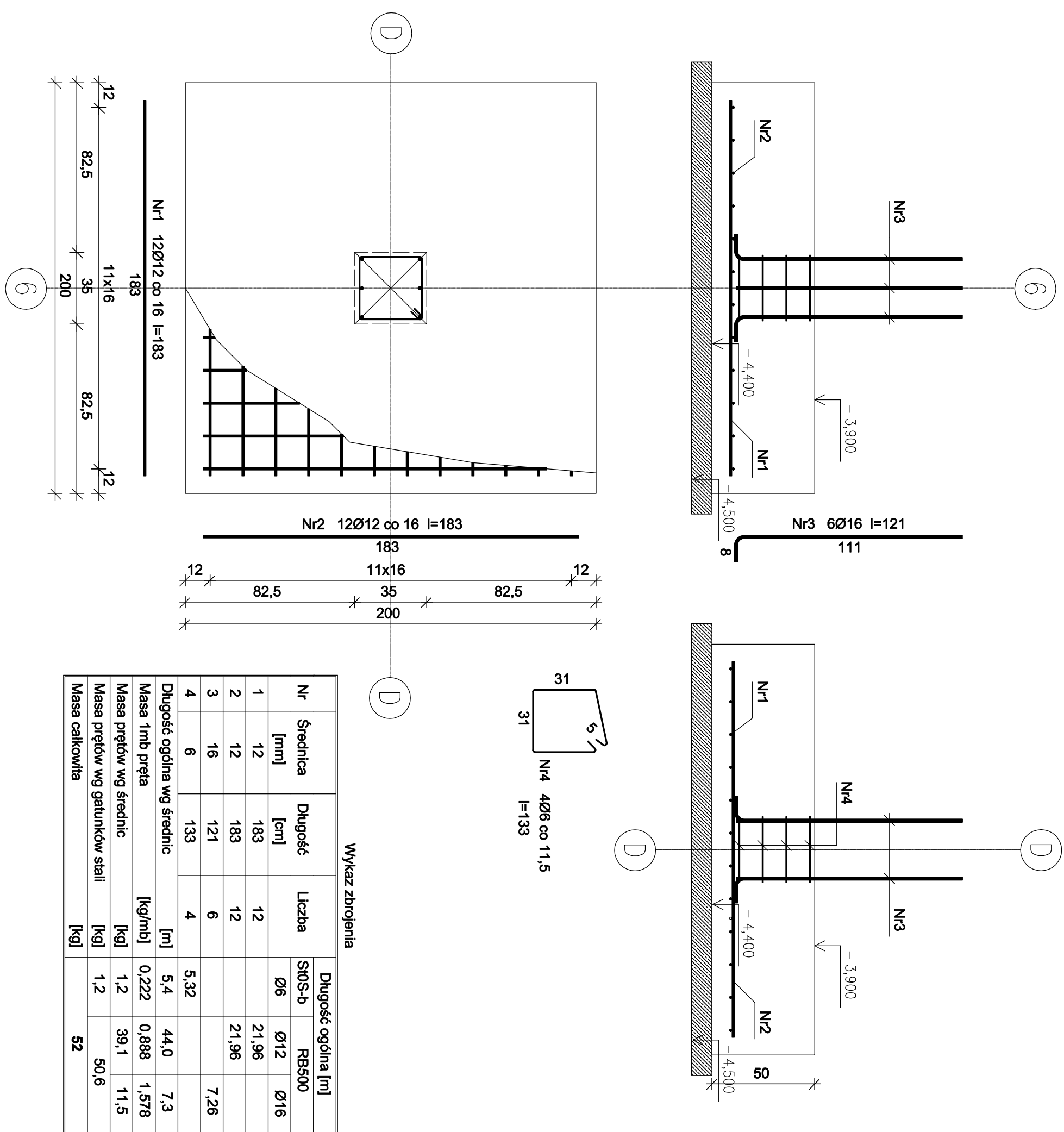
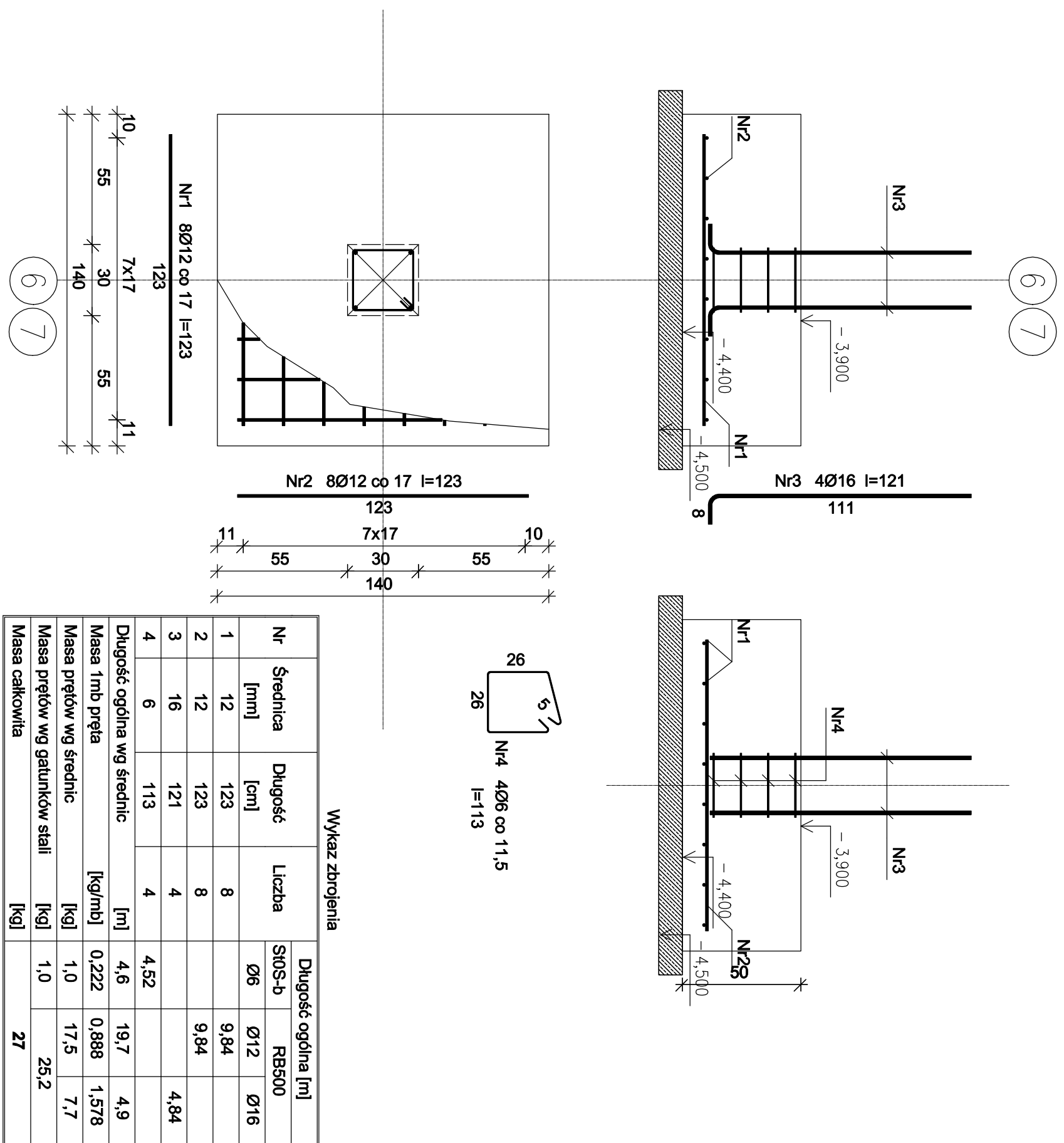


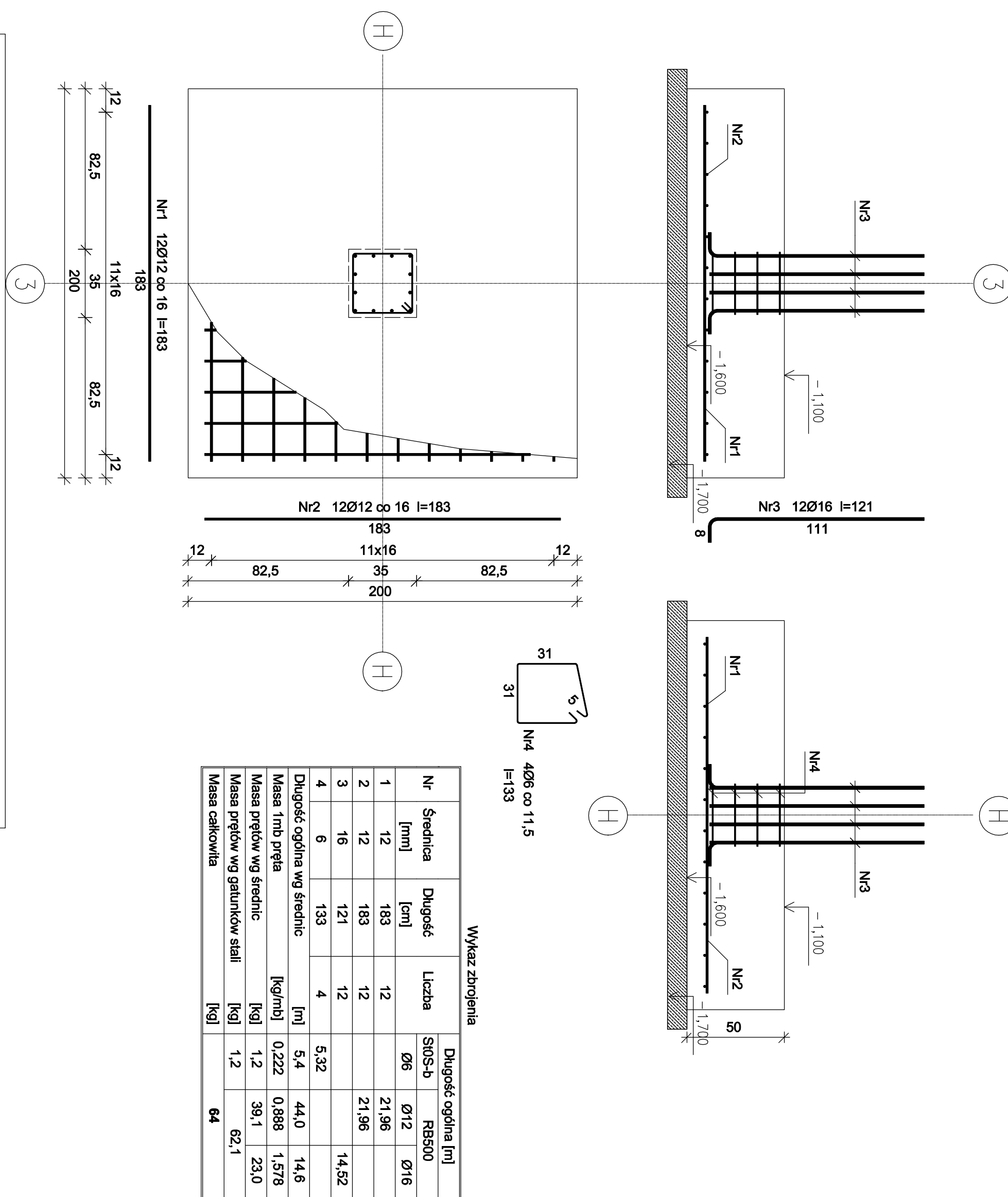
STOPA FUNDAMENTOWA SF-5 poz.obl.7.9.osie D/6



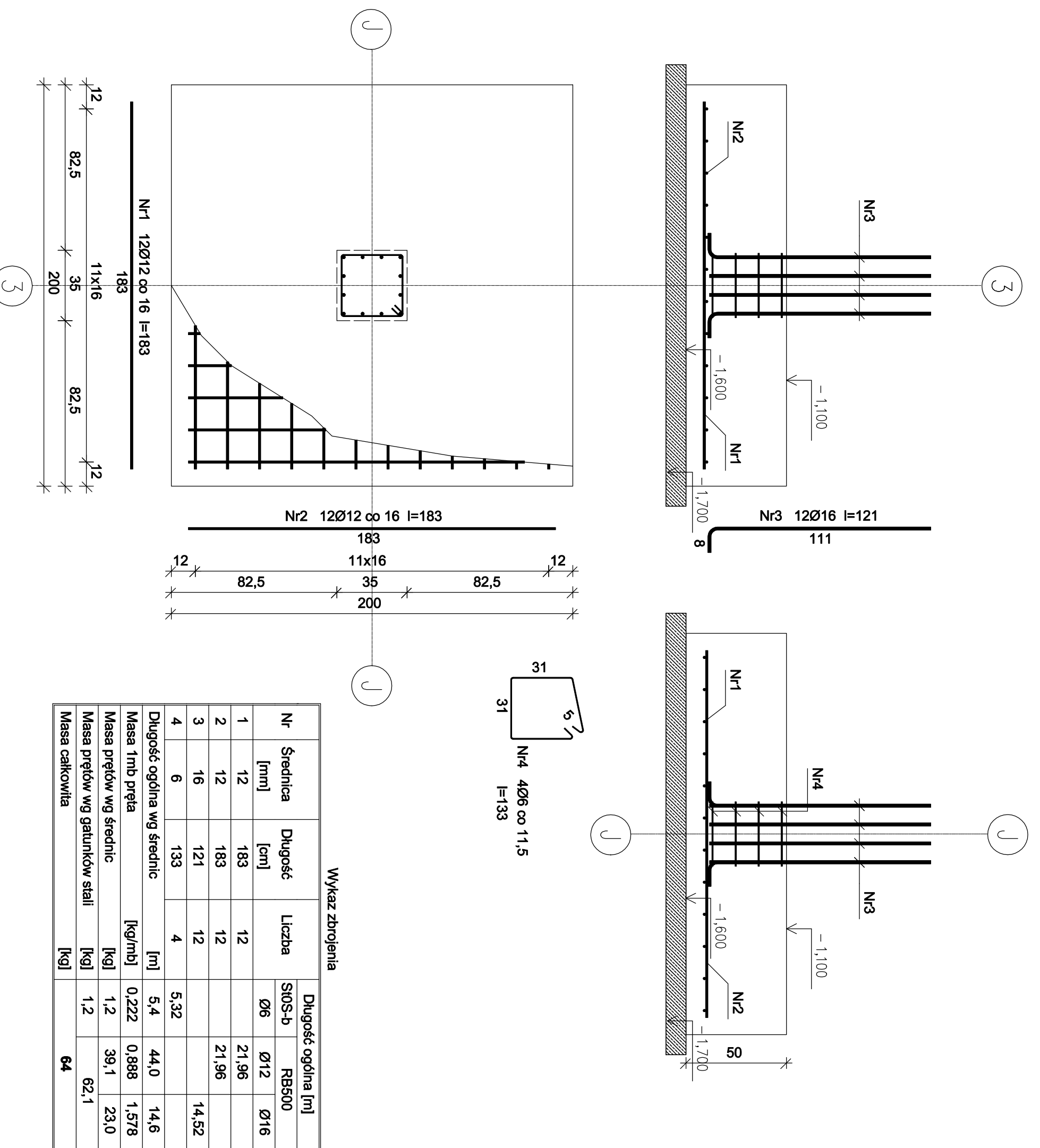
STOPA FUNDAMENTOWA SF-6 poz.obl.7.10.osie 6 i 7



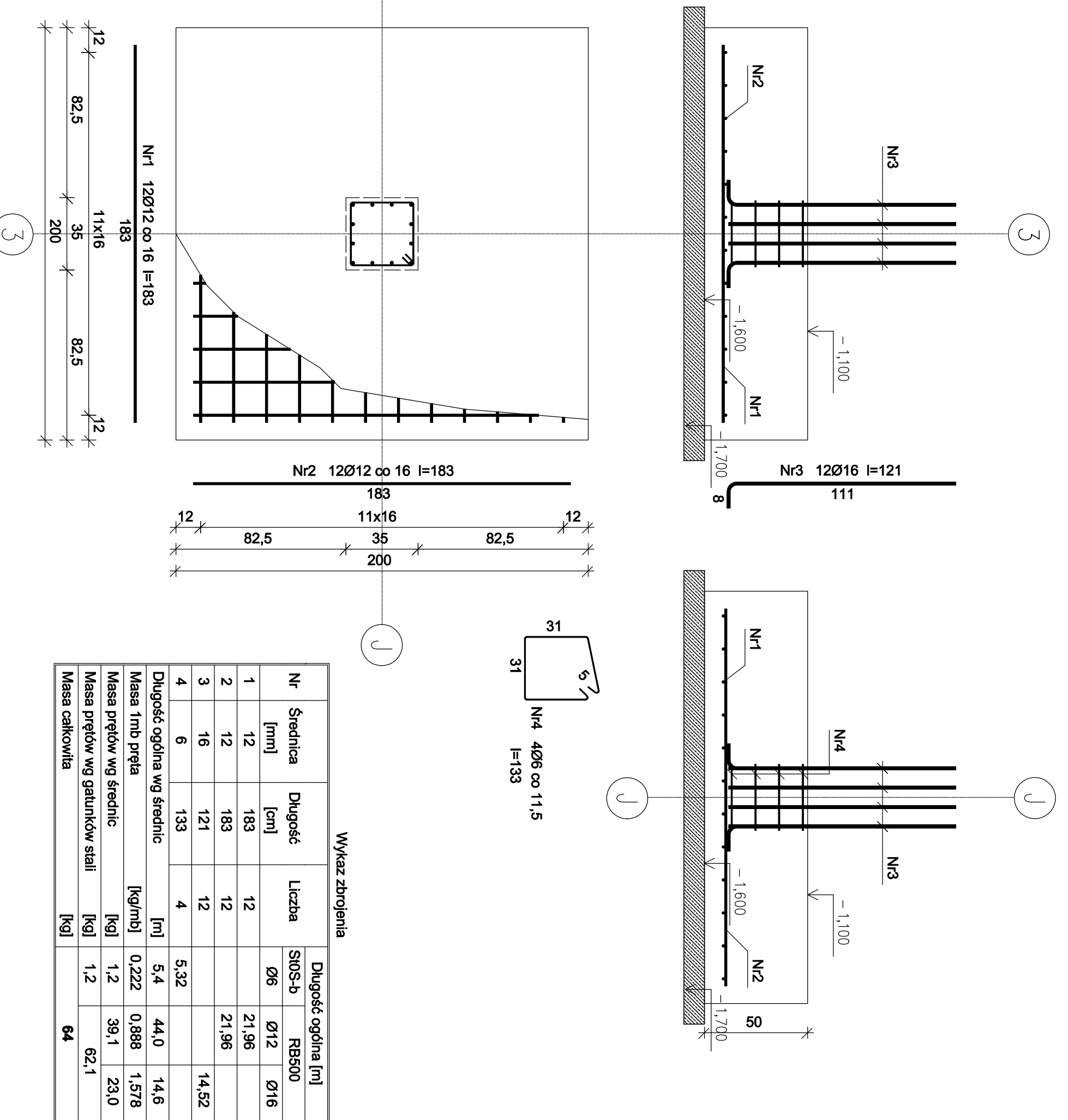
STOPA FUNDAMENTOWA SF-4 poz.obl.7.11. w osi 7



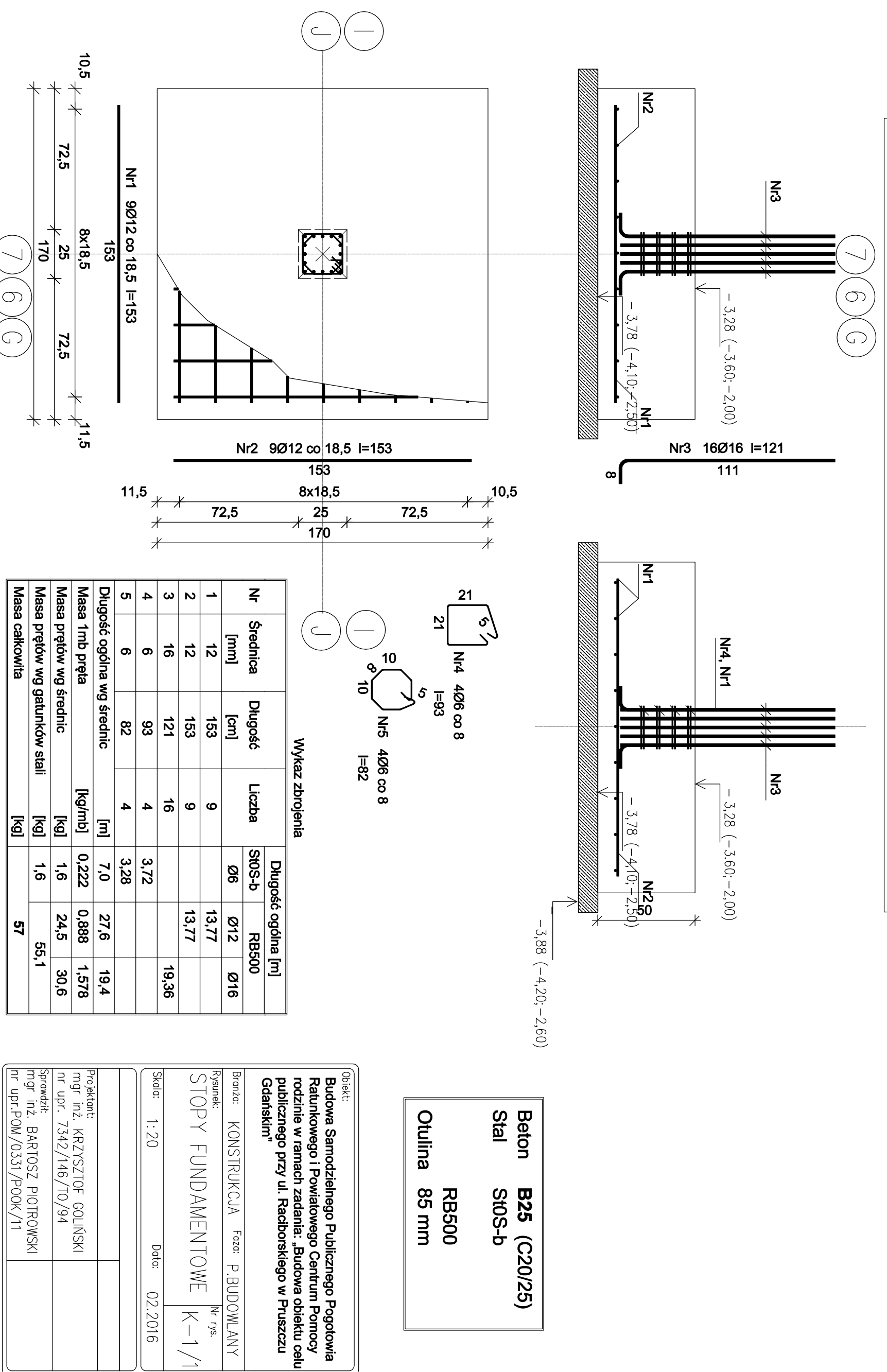
STOPA FUNDAMENTOWA CIE Z 2007-01-01 Z 12 W 2011-01-01



STOPA FUNDAMENTOWA SF-2 poz.obl.7.14.osie 3/J



STOPA FUNDAMENTOWA CIE Z 2007-01-01 Z 12 W 2011-01-01



Beton	B25 (C20/25)
Stal	StoS-b
Otulina	RB500 85 mm

Obiekt:  
Budowa Samodzielnego Publicznego Pogotowia  
Ratownkowego i Powiatowego Centrum Pomocy  
rozdzielnie w ramach zadania: „Budowa obiektu celu  
publicznego przy ul. Raciborskiego w Pruszczu  
Gdańskim”

Brzoza:	KONSTRUKCJA	Faza:	P.BUDOWLANY
Rysunek:			Nr rys.
STOPY FUNDAMENTOWE		K-1/1	

Skala:	1:20	Data:	02.2016
--------	------	-------	---------


Projektant: mgr inż.	KRZYCZAKOWSKI	
-------------------------	---------------	--

nr upr. 7342/146/TO/94	
------------------------	--

mgr inż. BARTOSZ PIOTROWSKI  
DOW/02734/DOOR/44

11/20/2007	11/20/2007
------------	------------